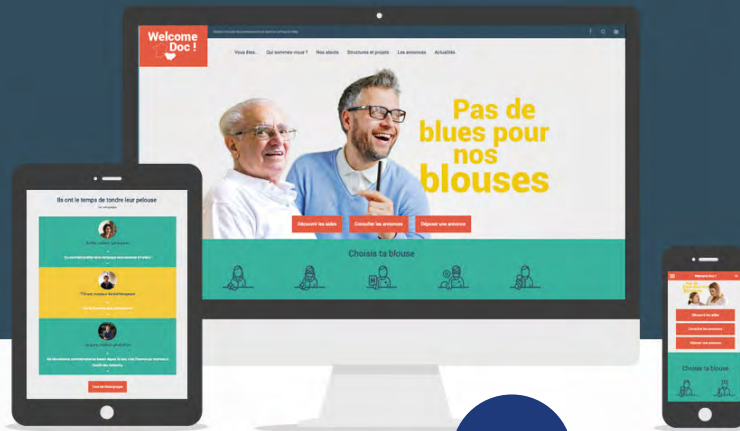




Attractivité du territoire



FEDER

MISSION ACCUEIL DE PROFESSIONNELS DE SANTÉ

Accompagner des nouveaux arrivants, un réel facteur d'attractivité

Pour attirer de nouvelles populations et relever le défi démographique, le Pays du Velay a choisi de concentrer ses efforts sur un créneau très spécifique. Une mission d'accueil a été créée, dans le but d'attirer et accompagner des professionnels de santé sur le territoire, en considérant le projet global de ces nouveaux arrivants, et en intervenant sur tous les facteurs de réussite d'une installation (services à la population, emplois et activités, logement, loisirs et culture, qualité de vie...).

L'un des buts est de lutter contre les problèmes de désertification médicale, qui constituent un frein aux nouvelles installations et à l'attractivité globale du territoire, tout en permettant l'installation de ces nouvelles populations. De plus, le fait de s'adresser à une partie de la population permet une concentration des efforts et facilite la communication. Les résultats sont plus facilement mesurables, les partenaires plus identifiés.

Sur une centaine de communes, l'enjeu est important, et si les acteurs se mobilisent à hauteur des ambitions, ce sont de nombreuses familles que la mission espère accompagner.

L'Union européenne s'engage, dans le Massif central, avec le fonds européen de développement régional.

POI MASSIF CENTRAL 2014-2020

HAUTE-LOIRE
PAYS DU VELAY (43)

PAYS DU VELAY

FEDER : 95 743 €
Total projet : 191 486 €

Suivi de 30 PROJETS
D'INSTALLATION
et 3 PROJETS DE STRUCTURE

Réalisation du projet :
OCTOBRE 2018 - AOÛT 2021

www.welcomedoc.fr



MASSIF CENTRAL



Velay!



La Région
Auvergne-Rhône-Alpes